

# 立命館大学学園祭2023開催



小早川 洸樹  
特別事業部長



戸川 湧太  
学園祭実行委員長

## 制限を撤廃 自由に

実行委員長・事業部長インタビュー

立命館大学学園祭2023が、11月19日に衣笠キャンパス、12月3日に大阪いばらきキャンパス、12月10日にびわこ・くさつキャンパスにて開催される。本年度は、新型コロナウイルス感染症の影響によってこれまで実施されてきた対策を撤廃している。入場制限がなく、模擬店やステージ企画の規模も全キャンパスで大幅に拡大。食べ歩きが可能になるキャンパスもあるという。そのため参加者が学外からも増えることを考慮し、それぞれのキャンパスで来場し

た参加者全員が楽しめるような工夫が施されている。学園祭実行委員長の戸川湧太さん(文4)は、学園祭開催に向けた準備について「さまざまなつながりを持つ人たちの助けを借りて学園祭を開催できることを痛感した」と話す。そしてコロナ禍の制限された生活を知っている学生に「生に一度のもの」として学園祭を楽しんでもらいたいという。「ようやく自分たちがやりたいことが表現できるようになった。今年しか得られない満足感や達成感を大切にしたい」と

BKCPプロタレント企画からセントラルステージにて音楽ステージが開催され、ベリーグッドマンによるライブが予定されている。なお入場制限は設けられない予定。ベリーグッドマンは2013年に結成された大阪府出身の3人組ボーカルグループ。今年8月には結成10周年記念ベスト「GOOD GOOD」をリリースしている。前向きな歌詞やポップなメロディを特徴としており、若者を中心に広く支持を集めている。また2023年には「阪神甲子園球場100周年記念事業アンバサダー(アーティスト)」に任命され、11月には念願であった阪神甲子園球場(西宮市)でワンマンライブを開催するなど関西圏を中心に積極的に活動している。

特別事業部長の小早川洸樹さん(法4)は本年度学園祭テーマである「Unlimited」について「新型コロナウイルス感染症による制約がない中で、学園祭の盛り上がりが増えるだけでなく史上最高のものになってほしいという願いが込められている」と語る。コロナ禍では我慢を強いられる場面が多かったことを指摘した上で「来場者の皆さんには閉塞感を覚えることなく楽しんでほしい」と期待を寄せた。(西澤、三好、吉江)

## BKCPプロタレント企画 ベリーグッドマンの音楽ステージ

学園祭実行委員会は音楽ステージについて「当日はベリーグッドマンの進行により、盛り上げるためのパ

## 衣笠プロタレント企画

## 人気お笑い芸人3組が登場



ベリーグッドマン



キュウ



ウエストランド

衣笠祭典では午後2時30分から中央ステージにてお笑いステージが開催される。出演はお笑い芸人のアイデンティティ、ウエストランド、キュウの3組。当日は3組による漫才ステージ、事前SNSで募集した質問に出演者が回答するトークコーナー、そしてサインが当たる抽選会などが開催予定。当日は2000人程度の収容が見込まれるという。アイデンティティは株式会社太田プロダクションに



アイデンティティ

所属しており2004年にコンビを結成。2017・2018年度の太田プロライブ「月笑」を連覇するほか、人気声優のものまねで漫才・コントにとどまらない幅広い活躍を見せている。ウエストランド、キュウは2組共に株式会社タイタス所属。ウエストランドは2008年に中学校の同級生により結成されたお笑いコンビ。毒舌漫才がブレイクし、そのスタイルを武器に昨年、漫才日本一を決める大会「M・1グランプリ2022」で優勝を果たす。キュウは2014年に一度解散後、2015年に再結成。独特な掛け合いの漫才で「M・1グランプリ2022」でファイナリストとなる。また今年10月から2人の地元である愛知県にて初の冠ラジオ番組「キュウ空想の間」が放送されている。

学園祭実行委員会は「関西圏ではなく主に東京で活動する3組をピックアップした。また3組共に漫才を中心に活躍しているためお笑いに詳しくない人でも当日楽しむことができると思う」としている。(大池)



発行所 立命館大学新聞社  
発行人 奥野 泰生  
〒603-8577 京都市北区等持院北町56-1 立命館大学学生会館 BOX316 075-465-8253 (内線 2160)  
〒525-8577 滋賀県草津市野路東 1-1-1 立命館大学セントラルアーク 4F  
〒567-8570 大阪府茨木市岩倉町 2-150 立命館大学 A 棟北ウィング (AN) 3F Student Lounge 内  
email:info@ritsumeikanunivpress.com



www.ritsumeikanunivpress.com  
立命館大学新聞社 検索

TEL 075-465-8253

MAIL info@ritsumeikanunivpress.com

X (Eックス) @Rits\_Press

Facebook www.facebook.com/ritspress/



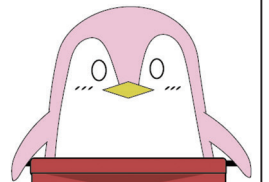
## 学園祭特集号

本号の紙面	
学園祭2023開催	1面
衣笠プロタレント企画	1面
OICモギ・1グランプリ	2面
BKCエンディング企画	2面

# 学園祭情報 発信中



# 3 キャンパスの見どころ特集



## 衣笠祭典 より思い出深い学園祭へ

本年度学園祭のスタートを切る衣笠祭典。本年度は衣笠キャンパス周辺の個人経営店とのコラボが決定しており飲食物だけでなく雑貨や小物などさまざまな模擬店が並ぶ。学園祭実行委員会衣笠祭典委員長の榎垣菜都美さん(文4)は、衣笠キャンパスはびわこ・くさつキャンパス、大阪いばらきキャンパスと比較し周囲を住宅に囲まれたキャンパスであると指摘。本年度は新型コロナウイルス感染症による制限が撤廃されたことに伴い、例年より多くの地域住民が来場すると予想し「学外とのつながりも大切に、地

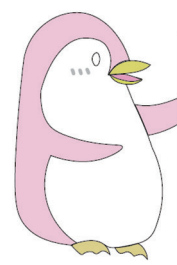
域交流に活かしてほしい」と学生に期待を寄せる。また今回の学園祭ステージ企画ではステージごとにテーマが掲げられている。中央ステージでのテーマは「輝」。コロナ禍以前の活気を取り戻そうという思いから掲げられた。LEDパネルを活用した演出と各出場団体とのパフォーマンスで「輝」を表現する。西側ステージでのテーマは「縁」。音楽団体が出演し、アコー

「縁」を取り戻そうという思いから掲げられた。LEDパネルを活用した演出と各出場団体とのパフォーマンスで「輝」を表現する。西側ステージでのテーマは「縁」。音楽団体が出演し、アコー



昨年度の中央ステージの様子

## ラリー企画参加で豪華景品 双方向で楽しめる学園祭に



衣笠祭典ではキャンパス構内に学園祭の公式キャラクターであるリッツ・ブラザーズのフォトスポットが設置される。またリッツ・ブラザーズのLINEスタンプの絵柄を来場者から募集し、それを後日発売するなど、双方向で楽しめる企画が用意されている。

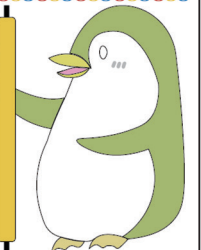
昨年度から引き続き行われる「ラリー企画」は、本年度はデジタルスタンプラリーという新たな形で実施され、より手軽に参加することができる。団体企画や対象企画に参加するとリッツ・ブラザーズのミニタオルやトートバッグなどの本祭



衣笠祭典のオリジナルグッズ

典のオリジナルグッズをはじめ、釜山ベアチケット20万円分などの豪華景品が抽選で当たる。榎垣さんは「無制限の学園祭という事で不安な部分もあるが、来場者の方にも楽しんでもらえるように全員の力を尽くしていく」と意気込みを語った。(井上)

## OIC 祭典 新キャンパスの原動力へ



学園祭実行委員会OIC祭典委員長の石川昂弥さん(経営4)は、OICの特徴を地域に開かれたキャンパスであることだと語る。他キャンパスよりも地域の人が訪れやすいキャンパスであるために、年齢・言語の違いや身体的特徴を問わず誰でも楽しめる祭典づくりを心掛けていると語った。

石川さんは、来場者にとり、他キャンパスより盛り多くなる団体の企画参加上りが欠けているように模範店の出店が決定して思われることもある。しかし、広大なびわこ・くさつキャンパスを二周するだけでキャンパスとしての個性が特徴だ。また開催を出しているような学園祭のSNSでの情報発信や視認性を意識した構内の装飾・案内といった準備が行われている。

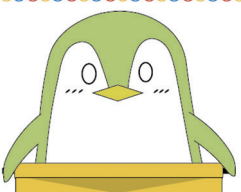
本年度学園祭を締めくくるエンディング企画には「K-POPダンスサークル『Supin』、オーケストラサークル「立命館大学交響楽団」、そしてカラーガーターサークル「JUSTER」に

12月10日に開催が予定されている。本年度エンディング企画のテーマは「Free your mind」。心を解放つという意味が込められ、安心して学園祭を楽しむことができるように参加者の心を解き放ち、出演者・観客の垣根を越えて学園祭の締めくくりを盛り上げてほしいという願いが込められている。

学園祭実行委員会BKC祭典のテーマは「Free your mind」。心を解放つという意味が込められ、安心して学園祭を楽しむことができるように参加者の心を解き放ち、出演者・観客の垣根を越えて学園祭の締めくくりを盛り上げてほしいという願いが込められている。



昨年度のモギ-1グランプリ



## 屋外でのステージ企画解禁 開かれた学園祭に

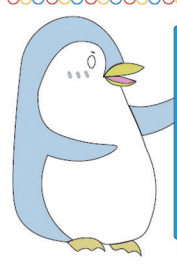
昨年度までは新型コロナウイルス感染症の影響により屋外での企画は規制が厳しく、来場者を制限せざるを得ない状況が続いていたが、本年度からは制限が撤廃され再び屋外エリアが学園祭の中心として開かれる。屋外ステージは学園祭の目玉企画の一つ。屋内と屋外での雰囲気の違いが魅力の一つであり、屋外ステージがキャンパス全体の雰囲気

が厳しく、来場者を制限せざるを得ない状況が続いていたが、本年度からは制限が撤廃され再び屋外エリアが学園祭の中心として開かれる。屋外ステージは学園祭の目玉企画の一つ。屋内と屋外での雰囲気の違いが魅力の一つであり、屋外ステージがキャンパス全体の雰囲気



昨年度のステージ企画は屋内で実施された

## おすすめはゲームラリー企画 企画を回って景品獲得



3キャンパスにわたって行われる学園祭のフィナーレを飾るのはBKC祭典。他キャンパスよりも広い敷地であるという特徴を活かし、各団体によるさまざまな出店や企画が構内全域に散りばめられる。なかには体験型の展示企画もあるそうだ。またこのように構内で行われる企画に伴い、来場



ゲームラリー企画で獲得できる景品

者はその様子を見て回りながら、ゲームラリー企画にも参加することができるという。各企画を回り、シールを集めると景品が贈られる。当日配布されるパンフレットを受け取れば、誰でも参加できるおすすめ企画だ。

さらにBKC祭典の目玉とされるのはステージ企画で、テーマは「BKC大作戦」。セントラルステージとビーイングステージの二つのステージが設営され、各団体の日頃の活動成果を表現する場となる。ダンスパフォーマンスや音楽団体に



エンディング企画の花火



## BKC 祭典 フィナーレを飾る

さらにBKC祭典の目玉とされるのはステージ企画で、テーマは「BKC大作戦」。セントラルステージとビーイングステージの二つのステージが設営され、各団体の日頃の活動成果を表現する場となる。ダンスパフォーマンスや音楽団体に

さらにBKC祭典の目玉とされるのはステージ企画で、テーマは「BKC大作戦」。セントラルステージとビーイングステージの二つのステージが設営され、各団体の日頃の活動成果を表現する場となる。ダンスパフォーマンスや音楽団体に

さらにBKC祭典の目玉とされるのはステージ企画で、テーマは「BKC大作戦」。セントラルステージとビーイングステージの二つのステージが設営され、各団体の日頃の活動成果を表現する場となる。ダンスパフォーマンスや音楽団体に

さらにBKC祭典の目玉とされるのはステージ企画で、テーマは「BKC大作戦」。セントラルステージとビーイングステージの二つのステージが設営され、各団体の日頃の活動成果を表現する場となる。ダンスパフォーマンスや音楽団体に

さらにBKC祭典の目玉とされるのはステージ企画で、テーマは「BKC大作戦」。セントラルステージとビーイングステージの二つのステージが設営され、各団体の日頃の活動成果を表現する場となる。ダンスパフォーマンスや音楽団体に

さらにBKC祭典の目玉とされるのはステージ企画で、テーマは「BKC大作戦」。セントラルステージとビーイングステージの二つのステージが設営され、各団体の日頃の活動成果を表現する場となる。ダンスパフォーマンスや音楽団体に

さらにBKC祭典の目玉とされるのはステージ企画で、テーマは「BKC大作戦」。セントラルステージとビーイングステージの二つのステージが設営され、各団体の日頃の活動成果を表現する場となる。ダンスパフォーマンスや音楽団体に

さらにBKC祭典の目玉とされるのはステージ企画で、テーマは「BKC大作戦」。セントラルステージとビーイングステージの二つのステージが設営され、各団体の日頃の活動成果を表現する場となる。ダンスパフォーマンスや音楽団体に